



as a Service

la Gestion Intégrée des PME-PMI, en mode SaaS

## Pour renforcer l'efficacité de votre entreprise,

## Renforcez l'efficacité de votre Système d'Information

### Capitalisez sur la valeur ajoutée de votre Système d'Information (SI)...



#### Une solution: l'externalisation,

**Industrialisez** auprès d'experts la gestion de votre informatique : renforcez la qualité de service, assurez la traçabilité totale de vos informations, disposez d'une information en temps réel.

**Valorisez** votre SI auprès de vos clients par la régularité, la conformité, la fiabilité et la qualité de vos échanges de communication, à l'image de votre entreprise.

**Concentrez** vos ressources et moyens sur votre cœur de métier.

**Maîtrisez** votre budget d'informatique de gestion: une redevance mensuelle à l'utilisation est appliquée en fonction du nombre de postes utilisés.

Votre budget suit l'évolution de votre entreprise

**La réponse du mode SaaS:** « Software As A Service », un service applicatif métier disponible directement sur Internet, doublé d'un engagement de services.

Une génération de services applicatifs aux avantages indéniables:

- **Service applicatif à l'utilisation,**
- **Coût global largement inférieur** à celui des logiciels traditionnels (pas de serveurs, ni personnel de support),
- **Déploiement rapide** grâce à une préconfiguration avancée,
- **Sécurité et disponibilité optimales** des données.

### Bénéficiez d'un S.I fiable, sécurisé, à la pointe technologique...



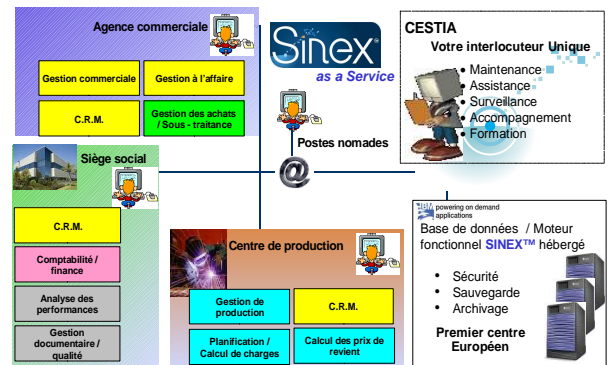
#### Une solution: l'hébergement,

**Bénéficiez** d'un environnement hautement sécurisé, pour la gestion, la sauvegarde et l'archivage de vos données.

**Bénéficiez** d'environnements mutualisés réservés jusqu'alors aux grands comptes.

**Conservez** vos liquidités: une solution sans aucun investissement initial, ni immobilisation.

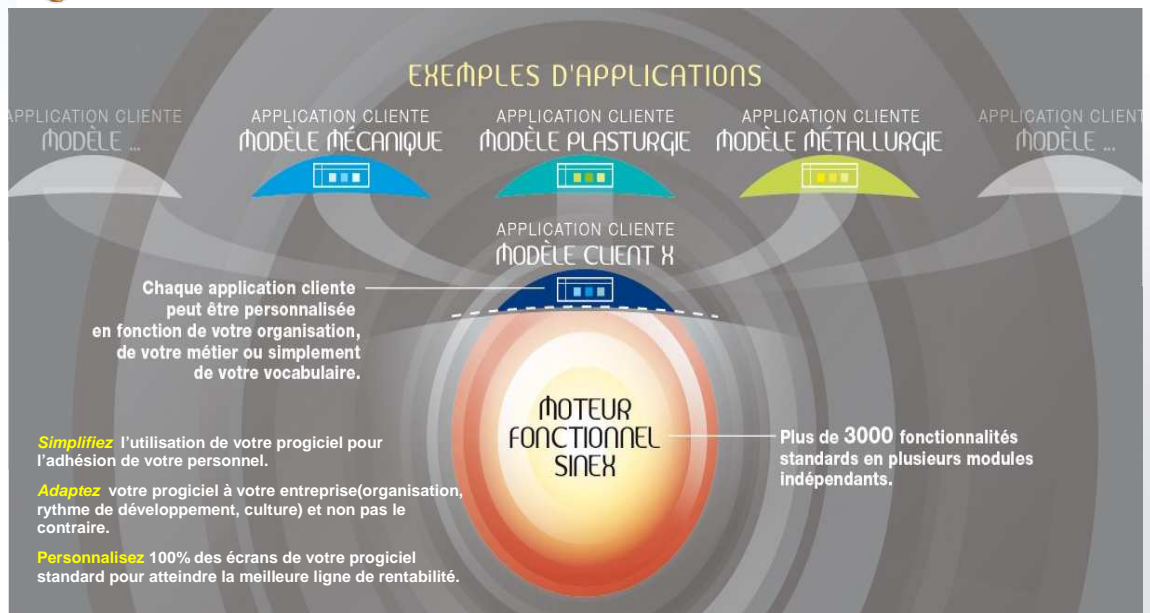
#### La réponse: Sinex™ as a service,



### Choisissez un système d'information réellement utile, et utilisé...



#### Une solution: la personnalisation,



## L'Alliance des compétences

Disposez de la Puissance, de la Performance et de l'Innovation informatique jusqu'alors réservées aux grands comptes.

Grâce à la fédération des savoirs faire et des expertises, Grâce à la mutualisation des moyens, Une nouvelle génération de solutions vous est proposée à des coûts maîtrisés.



### Votre interlocuteur unique,

- Editeur / intégrateur du progiciel SINEX™
- Une équipe d'experts métier issue de l'industrie
- Une culture PME / PMI
- La proximité et la réactivité du service pour une solution globale



### Votre administrateur réseau,

- Spécialiste de l'infogérance d'infrastructures et de l'intégration d'applications
- Implantation internationale
- CA 32 M€ en 2005
- 500 collaborateurs
- Certification ISO 9001V2000



### L'Innovateur au service des Innovateurs,

- 1ère société mondiale informatique
- Industriel du service aux normes internationales
- Multi-compétences

# Pour réussir la réalisation de votre système d'information... Choisissez un partenaire de confiance.

## Cestia, une volonté, un savoir faire:

### Cestia, une volonté de proximité:

La proximité géographique améliore la réactivité et la souplesse nécessaire à l'efficacité de toute collaboration. Cestia, basé à Saint Etienne affirme sa volonté de proximité en accompagnant les PMI de la région Rhône-Alpes.

Issus de l'industrie, les experts de Cestia inscrivent leur savoir faire dans une démarche pragmatique et concrète..

**Des industriels au service d'autres industriels.**

### Cestia, une volonté de solution globale:

Face à l'hétérogénéité de compétences que requiert la conception et gestion d'un Système d'Information, Cestia se positionne comme votre interlocuteur unique au sein d'une alliance des compétences des plus Grands acteurs du marché et garantit l'homogénéité de votre architecture.

L'offre Cestia, basée autour de l'ERP Sinex™ est complétée de solutions « clés en main » construites dans le cadre de l'alliance : formations, migrations, mais aussi dématérialisation de vos documents, de vos factures, Ingénierie réseaux...



## 100% de nos clients sont nos référents:

**Martin Plastiques Innovation (M.P.I) :** « Injection plastique »

**C.A.:** 10M€      **Effectif:** 100 personnes      **Année d'installation Sinex™:** 1998

« **NOS CLIENTS NOUS DEMANDENT BEAUCOUP DE RÉACTIVITÉ ; SINEX™ NOUS PERMET DE TRAITER LES COMMANDES EN TEMPS RÉEL ET DE PRÉVOIR LES APPROVISIONNEMENTS ET LES PRODUCTIONS EN JUSTE À TEMPS. NOUS AVONS ÉGALEMENT LES MOYENS DE SUIVRE ET CONTRÔLER NOTRE LOGISTIQUE AVEC UNE MESURE DE PERFORMANCE PÉRIODIQUE** »

M. JAMET - DIRIGEANT DE MPI  
Nov 2006

**ROURE :** « Tôlerie fine pour les métiers de bouche »

**C.A.:** 8M€      **Effectif:** 65 personnes      **Année d'installation Sinex™:** 2000

« **GRÂCE AU CONFIGURATEUR D'ARTICLE ET À LA PERSONNALISATION DES ÉCRANS, NOUS AVONS MIS EN PLACE UN OUTIL ADAPTÉ À NOTRE MÉTIER D'ASSEMBLAGE ET DE MONTAGE D'INFRASTRUCTURES COMPLEXES, TOUTES DIFFÉRENTES LES UNES DES AUTRES...** »

M. ROURE - DG SOCIÉTÉ ROURE  
Nov 2006

**Outils Coupants Foréziens (O.C.F.) :** « Négoce d'outils coupants » »

**C.A.:** 1M€      **Effectif:** 12 personnes      **Année d'installation Sinex™:** 2002

« **L'INFORMATIQUE, AU NIVEAU MATÉRIEL EST TRÈS STANDARDISÉE, IL N'Y A DONC PLUS DE RISQUE À CE NIVEAU LÀ. ADHÉRER À UN SERVICE GLOBAL AVEC SIMPLEMENT UN ÉCRAN CONNECTÉ ET QUE TOUT MARCHE, ALORS OUI JE SUIS POUR !!** »

M. CHAMBON - DG OCF  
OCT 2006

## L'expertise de Cestia approuvée:

Depuis 10 ans, les équipes de Cestia accompagnent les PME / PMI dans la conception et la gestion de leur Système d'Information. Grâce à ce retour d'expérience, de multiples méthodologies de travail ont été éprouvées:

- Analyse pragmatique des besoins,
- Définition du SI cible au plus juste,
- Accompagnement au changement,
- Process d'implémentation progressif,
- Formation et implication du personnel,
- Suivi et maintenance du système.

Quelques points de repère:

- En 1994, Sinex™ a été nativement conçu en mode hébergé.
- Sinex™ est aujourd'hui le seul ERP commercialisé en full ASP et entièrement personnalisable.
- En 2006 Cestia a réalisé la migration de toutes les bases de données clients Sinex™ d'un environnement mainframe (ancienne technologie) sur un environnement évolutif Windows. Cestia est depuis une référence en Europe sur une telle migration.
- En 2007, Cestia se donne de nouveau challenge pour améliorer son service:
  - Projet en cours de certification NF de Sinex™ / Cestia (pré-audit réalisé en juin 2007),
  - 15% de son activité consacré à la R&D